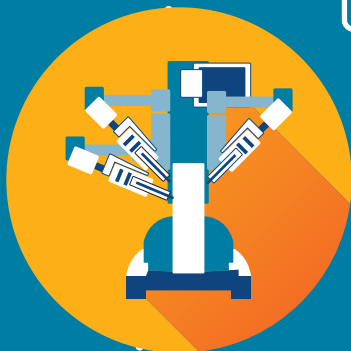
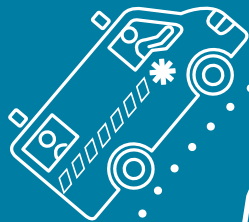




**CHU**

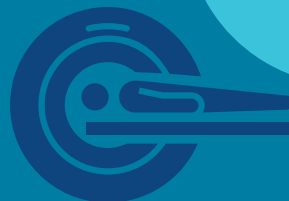
Hôpitaux de  
**Bordeaux**



# Chiffres-clés



## 2013



# 2013 en images

▼ mai



Ouverture de l'unité

« SOS Mains »



janvier

2 600 professionnels et étudiants du CHU sensibilisés aux bonnes pratiques des réseaux sociaux

@CHUBordeaux



février

Philippe Vigouroux, nouveau directeur général du CHU de Bordeaux



avril

Numéro spécial du « Bulletin de la recherche » dédié à la recherche paramédicale



mars

Mise en lisibilité de l'offre de soins en cancérologie sur le site internet du CHU de Bordeaux

[www.chu-bordeaux.fr](http://www.chu-bordeaux.fr)





▶ été

Le CHU en pole position dans les palmarès hospitaliers

juin ▲

Succès pour la journée « portes ouvertes » de la stérilisation qui a accueilli plus de 150 professionnels



septembre ◀

Signature de la nouvelle convention de services comptable et financier « améliorer la qualité du service offert aux usagers »

Jean-Denis de VOYER d'ARGENSON, directeur régional des finances publiques, Philippe VIGOUROUX, directeur général du CHU de Bordeaux et Bernard EICHENE, trésorier principal



octobre ▶

Réalisation d'une fresque par le street artiste Jef Aérosol dans le cadre d'Octobre Rose, avec la complicité de l'association Keep a Breast



novembre ▲

Campagne de sensibilisation à la sécurité du patient « la chambre de tous les dangers »



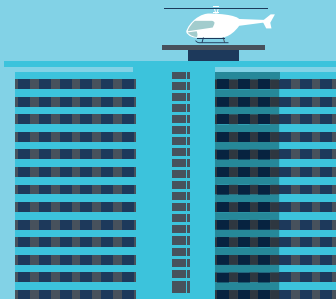
décembre

Pose de la 1<sup>ère</sup> pierre de l'hôpital hépato-gastro-entérologie sur le site de Haut-Lévêque du CHU de Bordeaux. Livraison prévue 2016



Le CHU de Bordeaux c'est :

**+ 2 936 lits**  
**+ 250 places<sup>1</sup>**



**Groupe hospitalier Pellegrin**

**1 331 lits + 134 places<sup>1</sup>**

**Groupe hospitalier Saint-André**

**388 lits + 61 places<sup>1</sup>**

**Groupe hospitalier Sud**

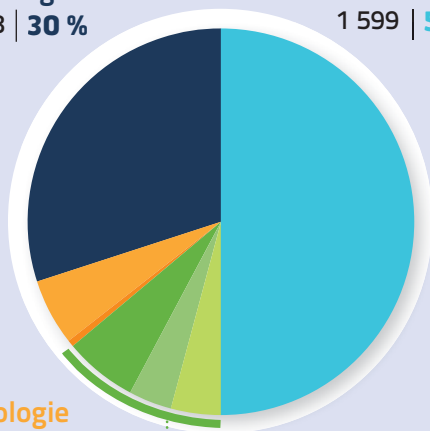
**1 217 lits + 55 places<sup>1</sup>**



## Lits & places<sup>1</sup> par spécialité

**Chirurgie**  
958 | **30 %**

**Médecine**  
1 599 | **50,2 %**



**Gynécologie**  
174 | **5,5 %**

**Psychiatrie**  
15 | **0,5 %**

### SSR / USLD / EHPAD

Soins de Suite et de Réadaptation **130 | 4 %**

Unité de Soins Longue Durée **120 | 3,8 %**

Etablissement d'Hébergement  
pour Personnes Agées Dépendantes **190 | 6 %**



**131 192 entrées au CHU**

**490 728 consultations** **+ 10 %**  
en 5 ans

## Hospitalisation

	Entrées	Journées	Séances <sup>2</sup> (hôpital de jour)
● Médecine	78 136	403 187	93 647
● Chirurgie	43 855	239 966	10 523
● Gynéco-obstétrique	8 035	40 886	3 665
● Psychiatrie	191	2 500	354
● SSR	862	33 703	3 073
● USLD	62	40 169	
● EHPAD	51	59 678	
<b>Total CHU</b>	<b>131 192</b>	<b>820 089</b>	<b>111 262</b>
Dont mutations internes <sup>3</sup>	12 715		

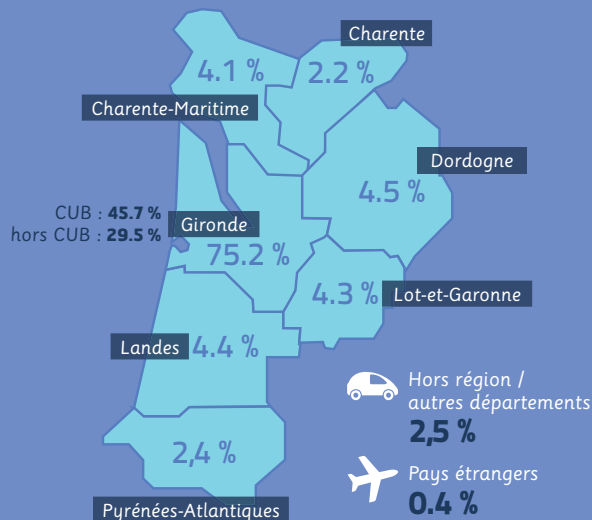
2- Séances administratives : présence itérative d'un patient dans une unité d'hospitalisation de jour ou de nuit de moins de 24h, hors unités des Urgences.

3- Transferts de patients entre les disciplines et/ou les groupes hospitaliers.

1- Structures accueillants des patients pour moins de 24 h ou séances pour certains traitements

# Activité et fréquentation du CHU

## Origine géographique des patients



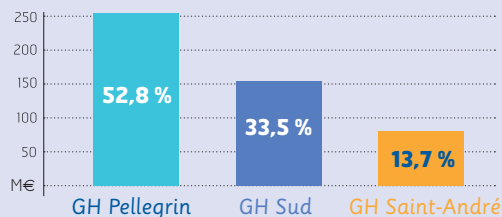
En 2013, la valorisation totale de l'activité médicale s'est élevée à **531 140 012 euros** pour **246 301 séjours**

Affections de l'appareil circulatoire	16,9%
Affections du système nerveux	11,8%
Affections et traumatismes de l'appareil musculosquelettique et du tissu conjonctif	9,5%
Affections de l'appareil respiratoire	7,1%
Affections du tube digestif	5,6%
Nouveau-nés, prématurés et affections de la période périnatale	4,2%
Séances	4,0%
Facteurs influant sur l'état de santé et autres motifs de recours aux services de santé	3,9%
Affections myéloprolifératives et tumeurs de siège imprécis ou diffus	3,8%
Transplantations d'organes	3,4%
Affections du rein et des voies urinaires	3,2%
Grossesses pathologiques, accouchements et affections du post-partum	3,2%
Affections endocriniennes, métaboliques et nutritionnelles	3,2%
Affections du système hépatobiliaire et du pancréas	2,8%
Affections de la peau, des tissus sous-cutanés et des seins	2,4%
Affections des oreilles, du nez, de la gorge, de la bouche et des dents	2,2%
Traumatismes, allergies et empoisonnements	1,7%
Affections du sang et des organes hématopoïétiques	1,7%



L'ensemble de ces motifs d'hospitalisation représente **90 %** de la valorisation de l'activité médicale du CHU.

## Activité issue du PMSI en médecine, chirurgie et obstétrique (exprimée en millions d'euros)



## Un jour au CHU



**14** naissances  
soit 5 267/an



**2 320** patients suivis  
(urgences, entrées, séances et consultations)



**18 tonnes** de linge traitées  
(soit 4 442 par an)



**7 300 repas** servis  
(soit 2 653 589 par an)

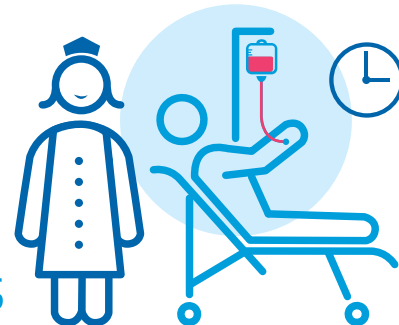


**9 000 seringues** à usage unique  
(soit 3 266 000 par an)

# Ambulatoire

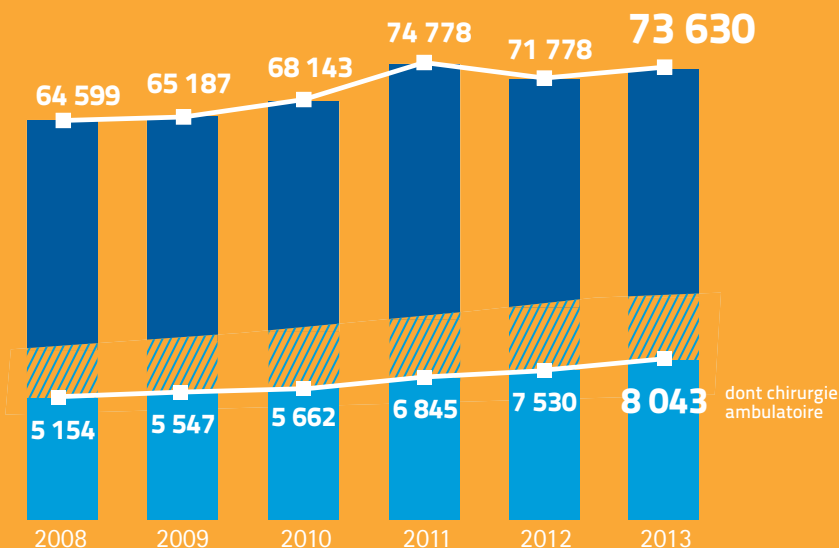


Les séjours de -24h représentent 56% de l'ensemble des séjours



## Évolution de l'activité des séjours ambulatoires (hors séances)

Activité ambulatoire



Avec 8 043 séjours, la chirurgie ambulatoire représente 22,6% de l'ensemble de l'activité chirurgie, en progression de 17,5% depuis 2011

## Séances dont :

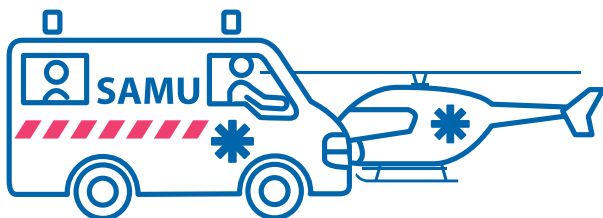
Dialyse	19 550
Radiothérapie	20 132
Caisson hyperbare	2 241
Contactothérapie	833
Curiethérapie	73

## Activité PMSI<sup>1</sup> de moins de 24h (séances incluses) :

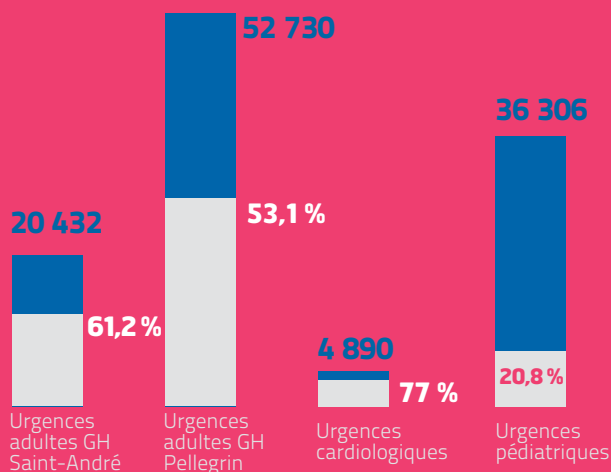
- ▶ 8 043 séjours de chirurgie ambulatoire (séjours valorisés inférieurs à 24h avec des GHM<sup>2</sup> en C, hors séances)
- ▶ 65 587 séjours ambulatoires (hors séjours de chirurgie ambulatoire, hors séances)
- ▶ 64 955 séances

1- PMSI : Programme Médicalisé des Systèmes d'Information  
2- GHM : Groupe Homogène de Malades





# Urgences



■ passages aux urgences  
■ % d'hospitalisations

**114 358** passages aux urgences  
**45 %** d'hospitalisations

## Activité du SAMU 33 / centre 15

**445 093** appels entrants sur la plateforme de régulation du SAMU centre 15  
1 219 par jour

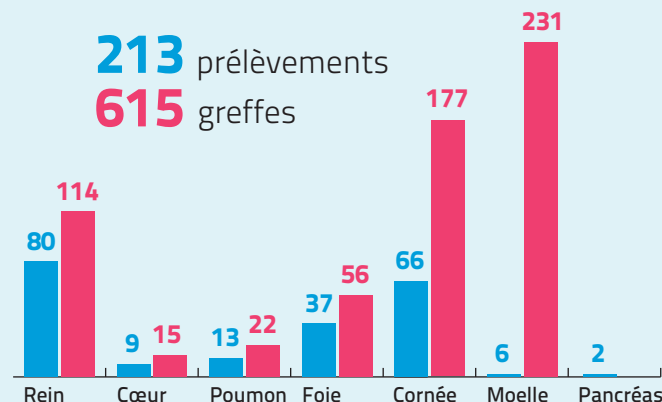
**318 249** affaires médicales  
872 par jour

**7 751** interventions terrestres du SMUR  
21 par jour  
→ dont **965** interventions terrestres du SMUR pédiatrique  
2 par jour

**862** transports hélicoptérés SMUR  
2 par jour



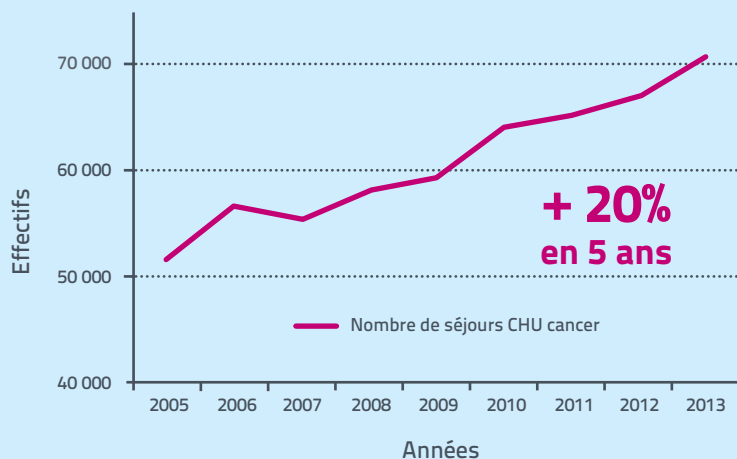
## Prélèvements / transplantations



# Activité de cancérologie



## Evolution des séjours



En 2013  
**28%**  
des séjours CHU  
sont en lien avec  
un cancer

**70 617**  
séjours

**13 390**  
patients

## Réunions de concertation pluridisciplinaires (RCP)



**45 types RCP**

1 350  
réunions/an  
mobilisant  
350 médecins

**14 100**  
dossiers présentés en RCP

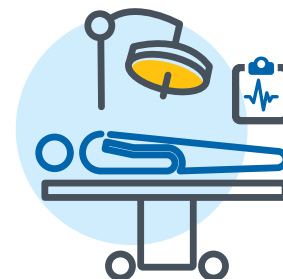
9 991 patients  
dont le dossier a été  
présenté en RCP  
en 2013

**31%**  
des cas discutés en  
RCP en 2013 sont  
dits de RECOURS  
HORS CHU\*

(\*) Recours hors CHU : avis demandé en RCP au CHU par des praticiens exerçant hors du CHU



# Activité médico-technique



**51 127 interventions**  
dans les différents  
**blocs opératoires**  
soit **213 interventions**  
par jour ouvrable



## Actes et interventions des principaux équipements lourds et de certains équipements de pointe

	Nb Actes CCAM radiologie/an	Nb Actes CCAM radiologie/jour d'ouverture
<b>6</b> scanners <sup>1</sup>	<b>98 284</b>	<b>331</b>
<b>6</b> IRM <sup>2</sup>	<b>26 402</b>	<b>101</b>
<b>6</b> Gamma caméras	<b>15 225</b>	<b>60</b>
<b>2</b> Tepsan	<b>5 357</b>	<b>23</b>

**1** robot chirurgical

Nb interventions **275**

**+12 %**

Nb ICR<sup>3</sup> **184 148**

1- dont scanner dédié à la radiothérapie (activité non comptabilisée)

2- dont 1 installé en octobre 2013

3- Indice de Coût Relatif

## Actes de biologie /anato-pathologie

Actes de biologie **10 722 894**

Actes anato-pathologie **636 209**

**Imagerie** **383 737 actes**

**Odontologie** **85 953 actes**

## Équipements lourds et plateau technique de pointe :

- ▶ 6 scanners
- ▶ 6 IRM
- ▶ 6 gamma caméras
- ▶ 2 Tepsan
- ▶ 3 accélérateurs de particules
- ▶ 1 caisson hyperbare
- ▶ 5 salles de radiologie interventionnelle
- ▶ 1 appareil de radiologie EOS
- ▶ 1 appareil d'imagerie O-ARM
- ▶ 1 plateforme d'ultrasons focalisés
- ▶ 2 systèmes de navigation chirurgicale
- ▶ 1 robot chirurgical
- ▶ 1 robot de neurochirurgie
- ▶ 1 laser excimer et 1 laser femtoseconde
- ▶ 1 laser Pascal
- ▶ 1 appareil Ablatherm
- ▶ 1 appareil d'évaluation clinique de la posture
- ▶ 1 salle d'angiocardio-graphie
- ▶ 4 salles de cardiologie interventionnelle
- ▶ 1 salle de cardiologie pédiatrie biplan
- ▶ 2 plateaux techniques à réponse rapide robotisés de laboratoire



# La recherche médicale et les innovations

En partenariat avec l'Université de Bordeaux



## Les professionnels de la recherche

**245** équivalents temps plein (ETP) personnels de recherche non médicaux

**12** ETP personnels médicaux de recherche

## Projets à promotion CHU de Bordeaux

File active : **209** essais cliniques en cours promus par le CHU de Bordeaux

**4 290** sujets inclus

**388** visites de monitoring (mise en place, suivi et clôture)

**35** nouveaux essais cliniques démarrés, promus par le CHU de Bordeaux

**1** appel d'offres « soutien aux projets de recherche clinique en difficultés » financé par le CHU (300 000 €)

## Projets à promotion extérieure académique

File active : **759** essais cliniques en cours au CHU portés par **108** autres institutions

**130** nouveaux essais cliniques promus par d'autres institutions démarrés au CHU

**3 252** sujets inclus

## Projets à promotion extérieure industrielle

File active : **735** essais cliniques en cours au CHU promus par **221** promoteurs industriels et impliquant **79** Contract Research Organization (CRO)

**200** essais cliniques à promotion industrielle démarrés au CHU

➔ dont **47** nouveaux essais impliquant le GIE Accelence

**1357** sujets inclus, taux moyen d'inclusion **95%** sur les **140** études industrielles clôturées et facturées en 2013

## Projets européens

**4** projets collaboratifs en cours financés par la commission européenne dans le cadre du 7<sup>ème</sup> Programme Cadre de Recherche et Développement dont un sélectionné en 2013 (3 projets CHU de Bordeaux « partenaire » et 1 projet CHU de Bordeaux « partie tierce »)

**1** bourse de mobilité Marie Curie (intra-européenne) en cours

**1** plateforme institutionnelle de services pour la recherche clinique : EUCLID (EUropean CLInical Trials Services Platform Et Development) sélectionnée en 2013 par l'infrastructure européenne soutenant la réalisation d'essais cliniques multinationaux F-CRIN (French Clinical Research Infrastructure Network)

## La valorisation de la recherche

**1 019** nouvelles publications en 2013 dont **50%** de rang A et B

**7** accords de consortium négociés et signés

**1** brevet déposé



## Les innovations en 2013

### Accompagnement de l'innovation

**7** nouveaux projets innovants du CHU détectés

**3** projets en maturation à la Société d'Accélération du Transfert de Technologies « Aquitaine Sciences Transfert », associant le CHU

### Evaluation des innovations

**3** projets STIC (Soutien aux Techniques Innovantes et Coûteuses) hors cancer en cours coordonnés par le CHU

**18** projets STIC en cours auxquels le CHU est associé dont 4 mis en place en 2013. 6 projets clôturés en 2013

### Soutien à la diffusion de l'innovation

**1** appel d'offres interne financé par le CHU dédié à l'acquisition d'équipements innovants (300 000 €)



## Le groupement interrégional de recherche clinique et d'innovation Sud-Ouest Outre-Mer

**8** établissements de santé coordonnés par le CHU de Bordeaux

➔ **6** CHU : Bordeaux, Toulouse, Limoges, Martinique, Pointe-à-Pitre, La Réunion

➔ **2** Centres de Lutte régionale Contre le Cancer (CLCC) : Instituts Bergonié et Claudius Régaud

**5** appels d'offres interrégionaux et **1** bourse Allocation Interrégionale de Recherche Jeunes Chercheurs Hospitaliers

**5** groupes de travail et **2** référents interrégionaux apportant des outils structurants, des documents-types, des formations



## Accelence

GIE Bordeaux Recherche Clinique

**5** médecins co-investigateurs,  
**4** attachées de recherche clinique,  
**1** infirmière de recherche clinique  
en soutien de **134** essais actifs  
(**172** essais depuis sa création) dont  
**80%** sont ouverts dans les services  
cliniques du CHU de Bordeaux

**1 052** patients inclus et **886** suivis

Un taux moyen d'inclusion de patients  
supérieur à **90%**

Des collaborations actives avec  
les centres hospitaliers Charles Perrens,  
de la Côte Basque, de Libourne, de Pau  
et avec la médecine libérale

Des partenariats structurants avec  
des acteurs du monde industriel  
(Quintiles, Medtronic,...)

La gestion de **50** comptes recherche  
investigateurs

Accelence est le premier  
organisateur public/privé de sites  
de recherche clinique en Europe et  
s'adresse aux industriels de la santé  
ainsi qu'à leurs sous-traitants.

# Ressources humaines



Le CHU : 1<sup>er</sup> employeur de la région → **13 960 personnes** rémunérées par mois

## Personnel médical

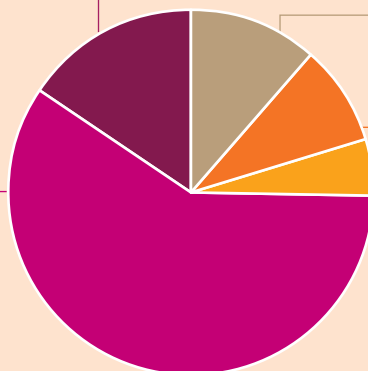
2 163 | **15.5%**

Dont 475 hospitalo-universitaires, 599 praticiens mono-appartenants, 394 praticiens attachés et associés et 695 internes et faisant fonction d'internes

## Personnel soignant, éducatif et enseignant

8 267 | **59.2%**

Dont 3 479 infirmiers et infirmiers spécialisés, 2 633 aides-soignants et 239 auxiliaires de puériculture.



Personnel technique et ouvrier  
1 617 | **11.6%**

Personnel administratif  
1 216 | **8.7%**

Personnel médico-technique  
697 | **5%**

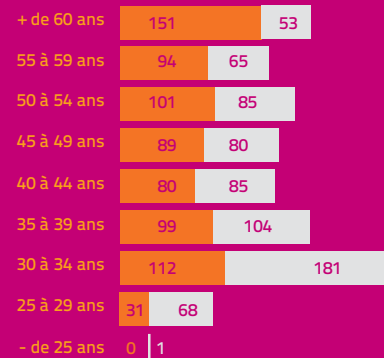
## Pyramides des âges du personnel

hommes femmes

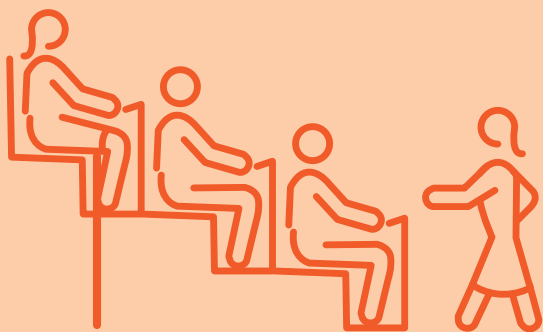
### Non-médical



### Médical



# Les écoles et la formation



## Formation initiale

**1 838** étudiants à la rentrée 2013-2014  
dans **14** instituts de formation  
(aide-soignant, auxiliaire de puériculture, cadre de santé,  
ergothérapeute, infirmier, infirmier-anesthésiste, infirmier  
de bloc opératoire, manipulateur en électroradiologie,  
masseur kinésithérapeute, pédicure podologue, préparateur  
en pharmacie hospitalière, puéricultrice, sage-femme)

**1 526** étudiants en médecine  
**277** étudiants en odontologie  
**134** étudiants en pharmacie  
**1 014** internes DES, DESC  
rémunérés par le CHU  
*dont 695 affectés au CHU*

## Formation permanente

**297** médecins et **9 327** agents  
du CHU ont suivi une formation DPC<sup>1</sup>  
**205** agents  
en promotion professionnelle  
**6 204** agents extérieurs au CHU  
formés au Centre de Formation Permanente  
des Professionnels de Santé

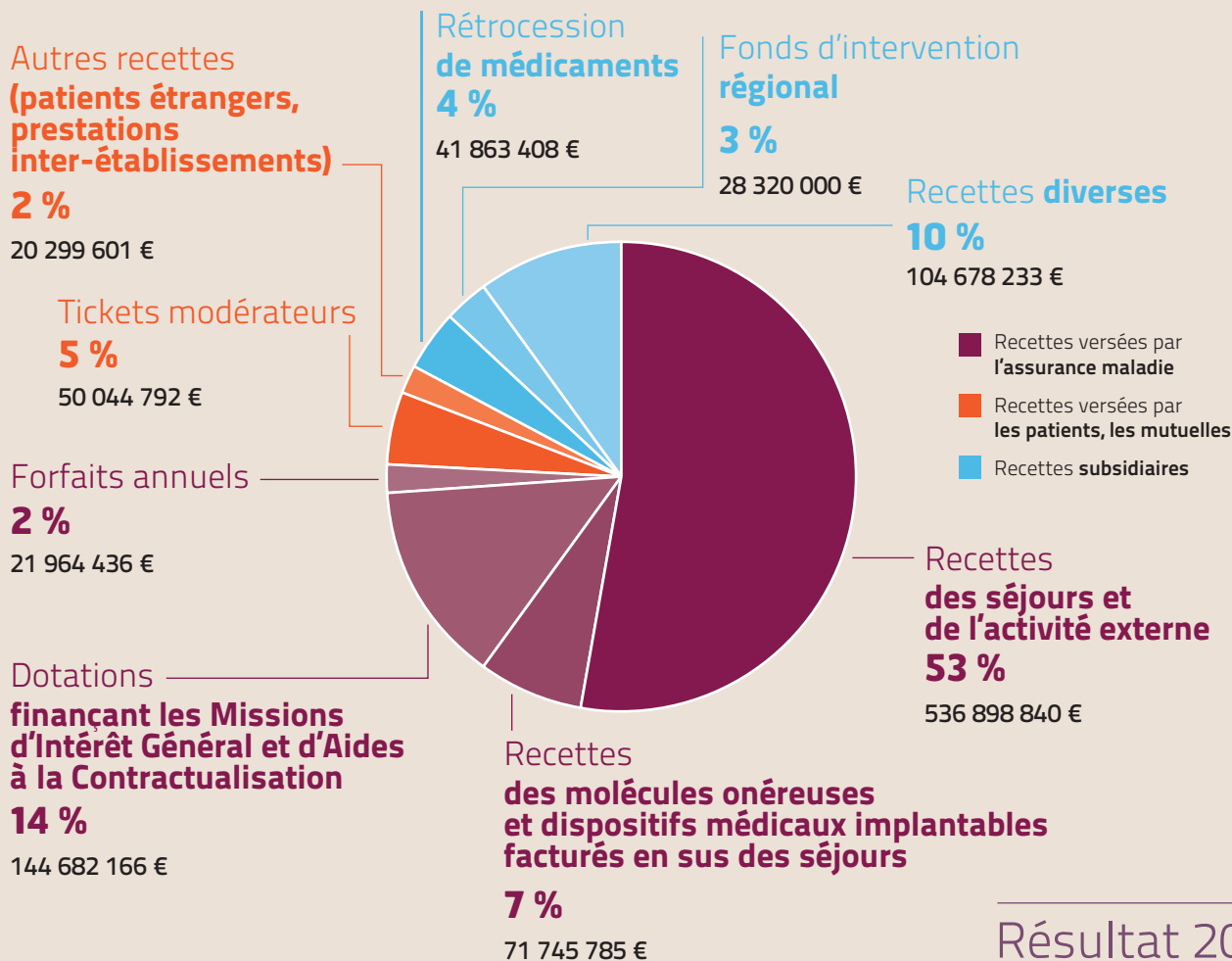
Coût total → **7 499 990 €**  
Formation permanente pour personnel  
non médical

**202 974 €**  
Formation DPC<sup>1</sup> pour personnel médical

# Activité économique

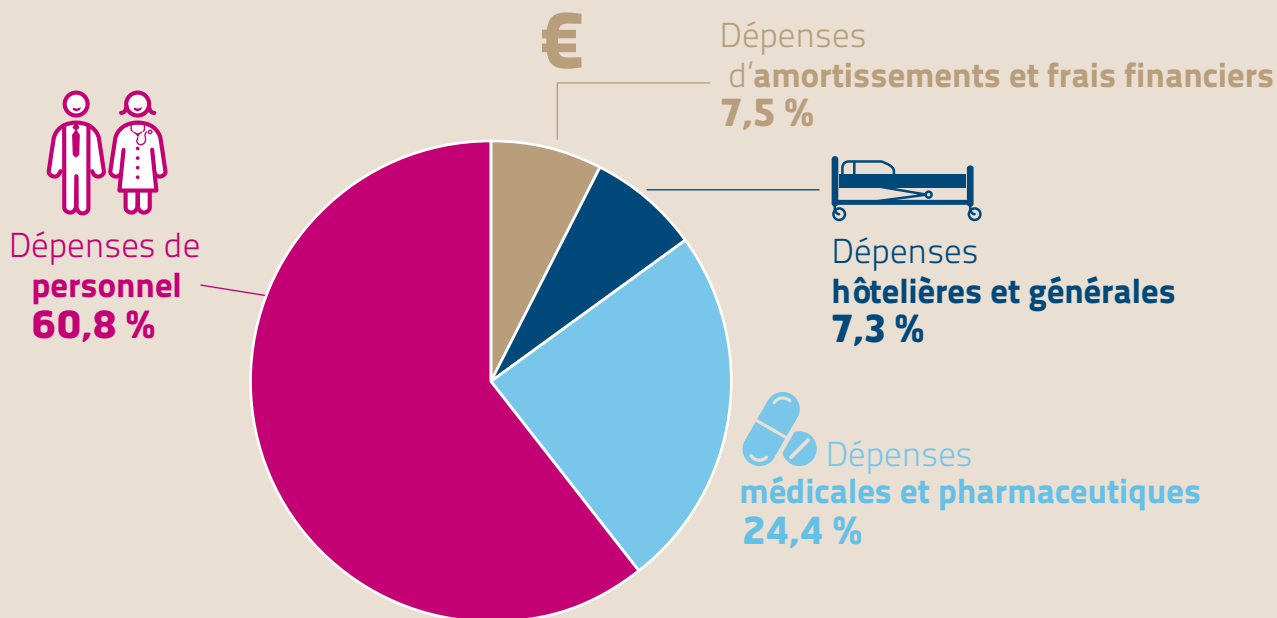
Recettes totales

→ **1 020 497 260 €** soit **2 795 883 €** par jour



Dépenses totales

→ 1 029 986 066 € soit **2 821 880 €** par jour



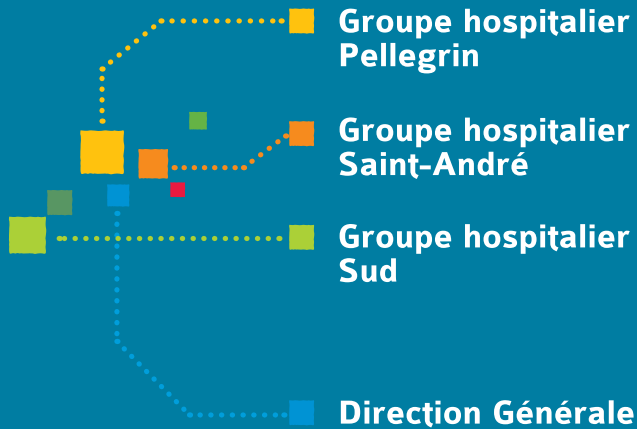
Dépenses de personnel	626 304 265 € par an	1 715 902 € par jour
Dépenses médicales et pharmaceutiques	251 050 918 € par an	687 811 € par jour
Dépenses hôtelières et générales	75 277 690 € par an	206 240 € par jour
Dépenses d'amortissements et frais financiers	77 353 193 € par an	211 927 € par jour

**- 9 488 806,88 €**





**CHU**  
Hôpitaux de  
**Bordeaux**



Hôpital Saint-André  
Centre Jean Abadie

Hôpital Haut-Lévêque  
Hôpital Xavier Arnoz  
Établissement d'Hébergement  
pour les Personnes Agées  
Dépendantes (EHPAD) - Lormont

05 56 79 56 79

[www.chu-bordeaux.fr](http://www.chu-bordeaux.fr)

 @CHUBordeaux