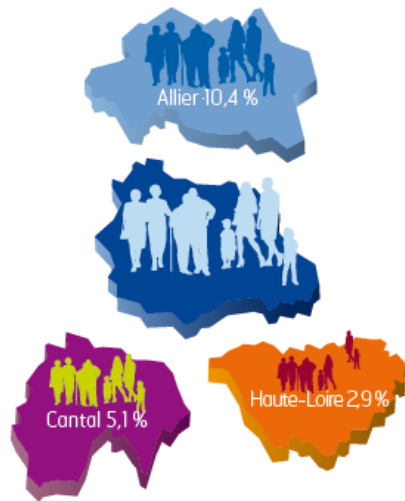


CHU de Clermont-Ferrand

ACTIVITÉ 2011 EN CHIFFRES

• Activité de soins

Origine géographique des patients hospitalisés (hors Long séjour)



Auvergne 91,5 %

Clermont-Ferrand 20,7 %

Grand Clermont 63,8 %
(territoire défini par le SROS)

Puy-de-Dôme 73,1 %

• 91,5% des patients sont originaires de la région Auvergne, ce qui confirme le rôle et la vocation du CHU au sein de sa région.

• Le CHU a également un rôle de proximité : près de 2/3 des patients hospitalisés sont originaires du Grand Clermont.

• 18,4% des malades viennent d'Auvergne, le recrutement le plus important après le Puy-de-Dôme se faisant dans le département du Cantal (10,4%).

Capacité d'accueil

1 996 lits, places et postes installés au CHU

Groupe hospitalier St-Jacques

CHU Gabriel-Montpied

771 lits, places et postes de Médecine et Chirurgie dont 739 lits, 32 places

Dialyse - 24 postes de Dialyse

Centre Médico-Psychologique

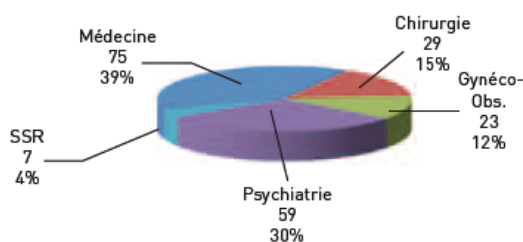
288 lits et places de Psychiatrie dont 189 lits, 59 places et 40 places de CATT

CHU Estaing

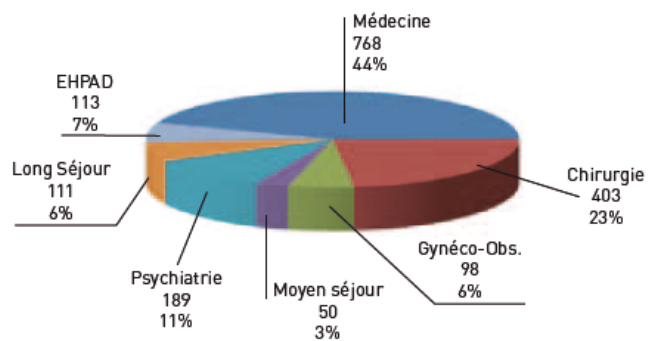
558 lits, places et postes de Médecine, Chirurgie et Obstétrique dont 456 lits, 95 places et 7 postes de dialyse et d'aphérese pédiatrique

CHU Hôpital Nord

355 lits de Médecine, Moyen, Long Séjour et EHPAD dont 348 lits et 7 places de SSR



La répartition des places par discipline



La répartition des lits par discipline

Activité médicale

Journées d'hospitalisation 548 615

Nombre d'hospitalisations complètes (entrées directes) 62 842

- MCO 59 616
 - Psychiatrie 1 694
 - SSR 1 424
 - Long séjour 54
 - EHPAD 54

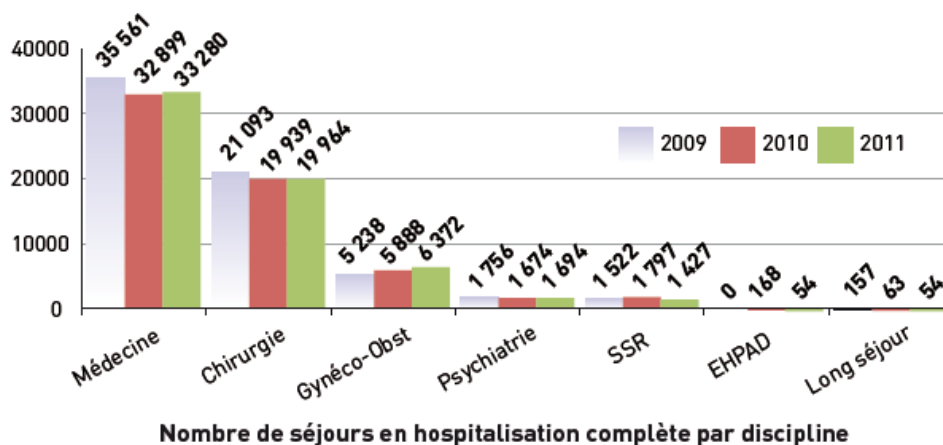
Nombre d'hospitalisations de jour (hors séances de dialyses) 46 296

- MCO 34 085
 - Psychiatrie 18 191
 - Soins de suite et de réadaptation 1 300

Dialyses (séances) 12 268

Nombre de consultations 647 595

D'après définition SAE (Statistiques annuelles des établissements)



Activité de soins

Séances de chimiothérapies anticancéreuses..... 12 757
 Naissances 3 543
 Décès 1 776
 Prélèvements d'organes et de tissus 210
 Greffes de moelle osseuse et transplantations 253

Activité des blocs opératoires et sites assimilés

Interventions chirurgicales 29 339
 Endoscopies digestives 5 806
 Lithotripsies 683

Coronarographies 2 029
 Angioplasties 1 129
 Traitement des troubles du rythme et de la conduction 647
 Cardiologie interventionnelle pédiatrique 214

Fécondations In Vitro 1067
 Interruption volontaire de grossesse 1 181

Médecine d'urgence

SMUR : nombre d'interventions 6 344
 SAMU : nombre d'appels 350 000
 Passages aux urgences 70 876
 Adultes 46 530
 Enfants 24 346

Données des services medicotechniques (en €)

Activité des laboratoires (en nombre d'actes)

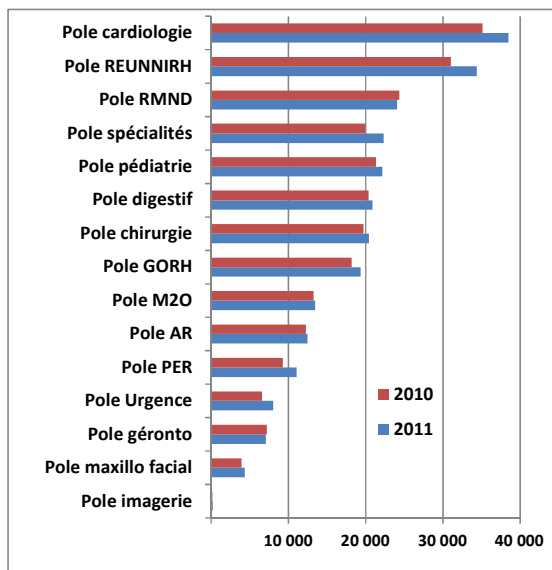
nombre de B 3 907 653
 nombre de BHN 294 536
 nombre d'actes CCAM 40 650
 nombre de PHN 250 034

Consommations pharmaceutiques 90 532 935 €

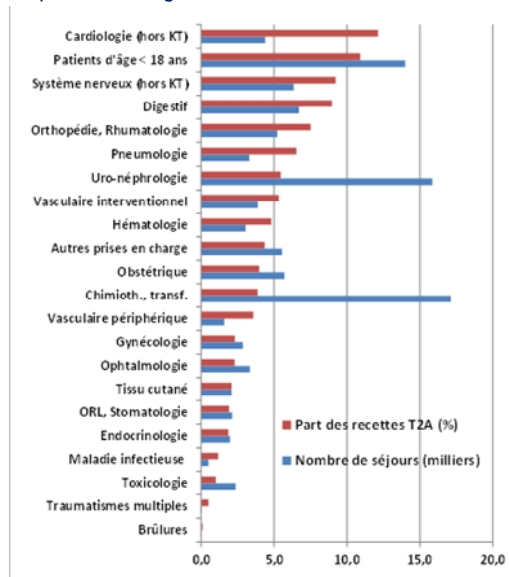
- intégrées dans les tarifs et dotations 39 591 694 €
 - médicaments et dispositifs médicaux facturables en sus des séjours 29 881 697 €
 - rétrocessions 15 392 440 €
 - autres (stérilisation, sous-traitance...) 5 667 104 €

Valorisation de l'activité hospitalière par pôle

Recettes T2A par pôle



Part des recettes T2A et nombre de séjours et venues par nature de prise en charge



Pôle REUNNIRH : Pneumologie et Chirurgie thoracique – Endocrinologie - Urologie - Nutrition clinique - Néphrologie et hémodialyse - Maladies infectieuses - Réanimation médicale - Hygiène hospitalière

Pôle RMND : Rhumatologie - Médecine Physique et Réadaptation fonctionnelle - Neurologie et Neurochirurgie - Centre d'Évaluation et de Traitement de la douleur

Pôle GORH : Gynécologie Obstétrique et Reproduction Humaine

Principaux équipements des plateaux médico-techniques

• Imagerie

3 scanners

3 IRM dont 1 IRM 3T (dédiée à 50 % à la Recherche)

9 échographes Doppler

15 salles de radiologie numérisée

1 salle de radiologie interventionnelle

3 salles de radiologie vasculaire

• Laboratoires

8 automates de biochimie et d'immunoanalyses dont 1 plateforme automatisée et robotisée

11 automates d'hématologie immunologie dont une chaîne robotisée de cytologie

6 automates de virologie dont une plateforme pour les charges virales

7 automates en bactériologie dont une plateforme d'identification bactérienne et d'antibiogramme

2 automates et une plateforme de 4 LC/MS/MS, de 2 CPG/Masse, d'HPLC en pharmacologie toxicologie

6 automates en anatomopathologie

Des postes d'analyses d'images en cytogénétique

1 laboratoire haute sécurité L3 (réseau Biotox et Piratox)

• Blocs opératoires et sites assimilés

1 lithotriporteur

4 blocs opératoires (38 salles d'intervention) dont 1 bloc ambulatoire

1 plateau médico-technique de cardiologie équipé de 2 salles de coronarographie,

1 salle d'implantologie, 2 salles d'électrophysiologie et 1 salle dédiée aux urgences douleurs thoraciques

1 bloc obstétrical composé de 6 salles de naissances, 3 de pré-travail et de 2 salles d'interventions pour césariennes et interventions obstétricales

1 Plateau endoscopie digestive de 4 salles

• Les réanimations

67 lits de réanimation adultes (médicale - médico-chirurgicale - neuro - CCV)

4 lits de réanimation pédiatrique

Néonatalogie : 15 lits + 10 lits de réanimation + 12 lits de Soins Intensifs

• Le Centre de soins dentaires

Le CSD dispose de 50 fauteuils de soins

Principaux équipements du plateau technique informatique

Moyens mis à disposition

3 650 postes fixes - 495 portables
1 729 imprimantes
3 700 postes téléphoniques fixes
1 050 postes téléphoniques mobiles

Infrastructure

440 bornes WIFI
220 bornes DECT

• Moyens

Ressources humaines

Ressources humaines 8 106 personnes

Personnel médical 2 012 personnes
<i>personnel médical hors étudiants</i> 1 260 personnes
Personnel médical hospitalo-universitaire 203
Personnel médical hospitalier 370
Praticiens attachés et vacataires 230
Internes 457
<i>Étudiants (médecine, odontologie, pharmacie)</i> 752

Personnel non médical 6 094 personnes
Personnel administratif (secrétaires méd., standardistes...) 657
Personnel soignant-éducatif 4 227
Personnel médico-technique 422
Personnel technique 788

Logistique

Restauration 1 654 992 repas produits
<i>Coût du repas</i> 5,43 €
Blanchisserie 3 691 tonnes de linge
<i>Coût du Kg de linge lavé</i> 1,20 €
Déchets 2 002 tonnes
<i>Coût annuel du traitement des déchets</i> 1 019 400 €
Transports 25 660 par le CHU
<i>(nombre de prises en charge)</i> 3 673 par des sociétés privées

Enseignement et formation

Formation médicale

La formation médicale initiale en 2011, c'est :

515 Etudiants en médecine
63 Etudiants en pharmacie
74 Etudiants en odontologie
457 Internes

Formation médicale continue

La commission de formation médicale continue s'est réunie sept fois.
Le budget consacré à la formation médicale continue est de 100 000 € en 2011.

Formation des autres professionnels de santé

Formation initiale des autres professionnels de santé

Nombre d'élèves en formation initiale 1 111

Finances

→ Budget d'exploitation consolidé

Recettes 554 650 821 €
Dépenses 553 556 097 €
(budget principal + budgets annexes)

Budget principal

Recettes 533 497 600 €
Dépenses 533 555 828 €

Budget d'investissement 52 840 427 €

Capacité d'autofinancement 38 655 406 €
Apport au fond de roulement 13 668 355 €

Recherche clinique et innovation

2 Programmes Hospitalier de Recherche Clinique nationaux (PHRC)
4 PHRC à vocation interrégionale
9 appels d'Offre Internes
28 promotions simples
145 études cliniques avec promoteurs extérieurs engagées
347 articles scientifiques publiés
11 862 points SIGAPS au titre des publications scientifiques