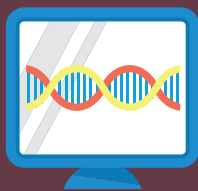
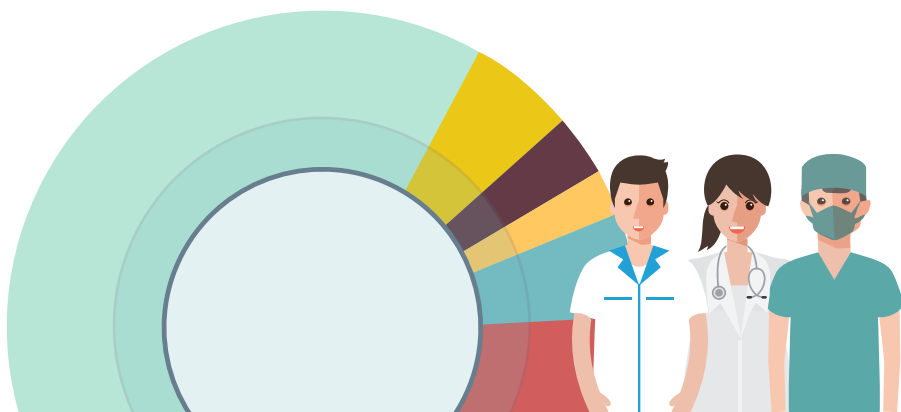


# CHIFFRES CLÉS 2016

Hôpitaux de Brabois & Hôpitaux Urbains  
(dont le Centre Chirurgical Émile Gallé)



Centre  
Hospitalier  
Régional  
Universitaire  
de Nancy

# STRUCTURE



**1 604 lits**  
et 189 places\*  
et 25 postes de dialyse



## Capacités d'accueil par site

**Brabois adultes**  
292 lits, 40 places et 19 postes de dialyse

**Brabois enfants**  
145 lits, 31 places et 6 postes de dialyse

**Bâtiment Philippe Canton**  
156 lits et 56 places

**Bâtiment Louis Mathieu**  
246 lits et 9 places

**Hôpital Central**  
360 lits et 15 places  
hors 15 lits saisonniers UPUP

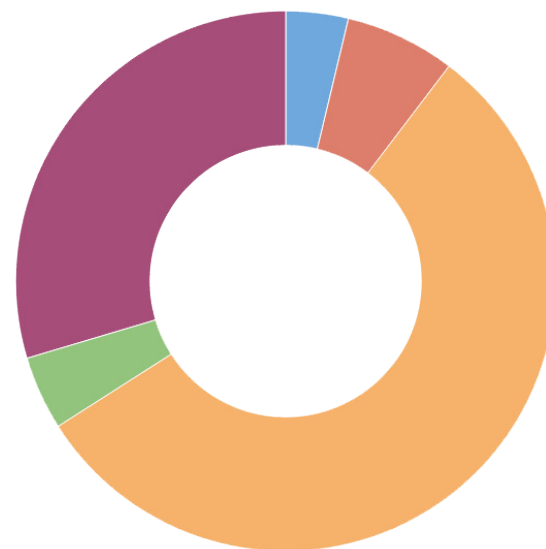
**Maternité**  
135 lits et 18 places

**Centre Saint-Stanislas**  
72 lits

**Hôpital Saint-Julien**  
93 lits

**Centre Émile Gallé**  
105 lits et 20 places

## Répartition des lits, places et postes par discipline



# RESSOURCES HUMAINES



Le CHRU de Nancy est le premier employeur de Lorraine avec 9 738 personnes soit 8 895,62 équivalents temps plein

## Personnel non médical en équivalent temps plein moyen annuel

Services de soins (Soignants et médicaux) 4 734,54

Hors soins (Administratifs, techniques et médico-techniques) 2 760,84

**TOTAL : 7 495,38**

## Personnel médical en équivalent temps plein moyen annuel

Personnel hospitalier et hospitalo-universitaire 666,24

Internes 734,00

**TOTAL : 1 400,24**

## Formation

Le personnel a bénéficié de 10 042 départs en formation continue

**1 357**  
étudiants en médecine

Cellule de la Mobilité

**3 583**  
entretiens réalisés (2013-2014-2015-2016)

## Enseignement

12 établissements ont formé 6 855 professionnels



aide-soignant  
ambulancier  
auxiliaire de puériculture  
cadre de santé  
infirmier  
infirmier anesthésie  
infirmier de bloc opératoire  
manipulateur en électroradiologie  
infirmier puériculteur  
sage-femme  
soins d'urgence

# QUALITÉ



Enquête de satisfaction des patients 2015-2016  
(Source : enquête i-satis 2014, ministère de la santé)

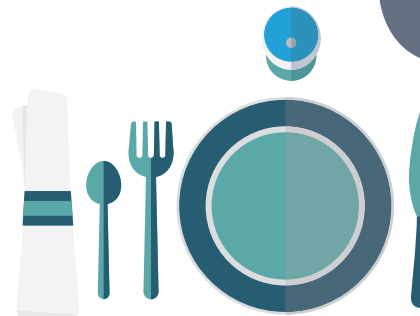
**77%** des patients sont satisfaits  
de la prise en charge de la douleur

**80%** des patients sont satisfaits des soins reçus

**72%** des patients sont satisfaits de leur séjour

**80%** des patients recommanderaient le CHRU  
de Nancy à un proche s'il devait être hospitalisé  
pour la même raison

# LOGISTIQUE

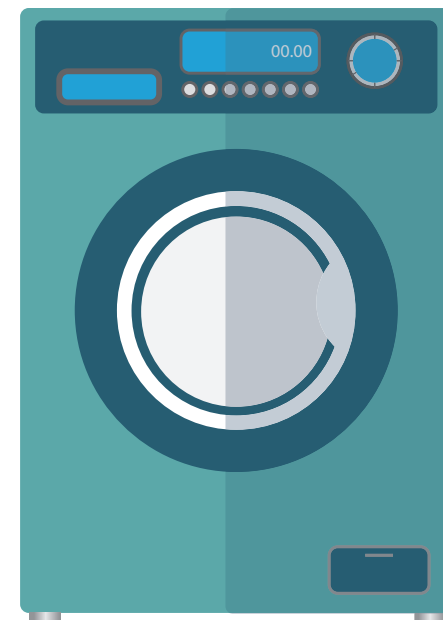


*Restauration*

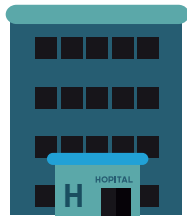
**2 178 000** repas  
ont été servis  
aux patients et au personnel  
soit plus de **5 950** repas par jour

*Blanchisserie*

**3 158** tonnes de linge  
ont été traitées  
soit plus de  
**12 145** kgs  
par jour de travail



# CONSULTATIONS ET HOSPITALISATIONS



	Consultations	Entrées directes hospitalisations complètes	Journées	Venues
Médecine	242 453	41 208	290 122	60 158
Chirurgie	203 033	30 231	139 941	13 213
Gynéco-Obstétrique	57 795	4 063	18 276	2 351
USLD		44	38 461	
SSR	1 995	910	18 636	
Odontologie	32 825			
Anesthésie	28 232			
<b>TOTAL</b>	<b>566 333</b>	<b>76 456</b>	<b>505 436</b>	<b>75 722</b>



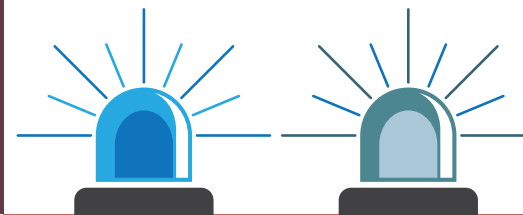
*Naissances*  
**3 131**

*Séjours*  
**Durée moyenne de séjour :**  
*(médecine-chirurgie-obstétrique)*  
**5,9 jours**  
**Part des hospitalisations en ambulatoire :**  
**50,07%**

*Centre Antipoison et Toxicovigilance*

**16 240** dossiers de cas  
**1 763** demandes d'information

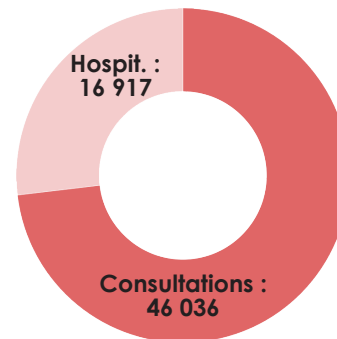
# URGENCES SAMU-SMUR



**25%**  
*des passages aux urgences sont suivis d'une hospitalisation*

Appels au SAMU : **492 940**  
Sorties SMUR terrestres : **3 954**  
Sorties SMUR hélicoptérées : **626**

Nombre de passages aux urgences adultes et enfants  
**90 280** soit **247 par jour**



*Adultes*

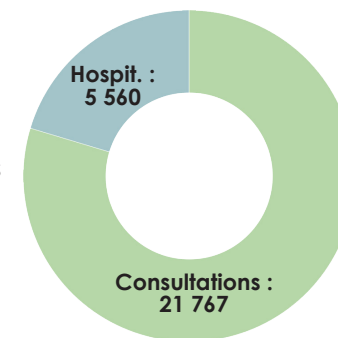
Hospitalisations **26,9%**  
Consultations **73,1%**



*Enfants*

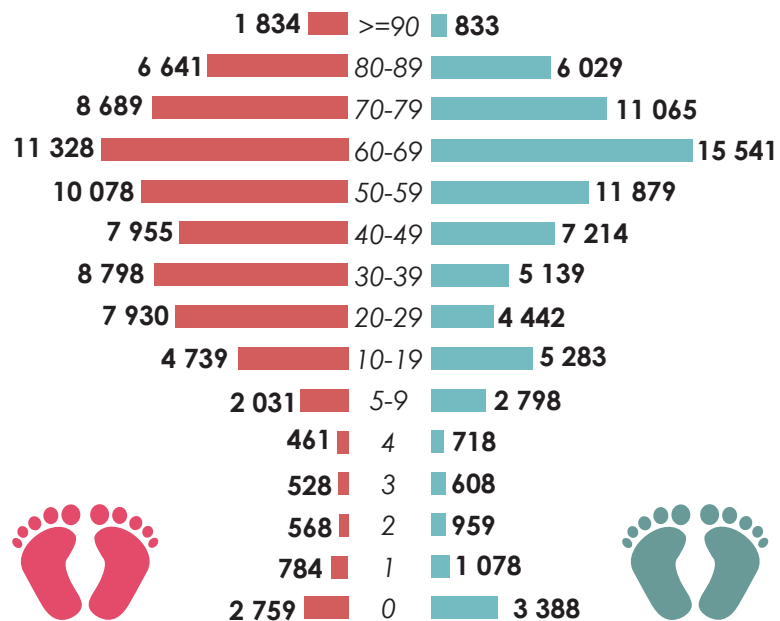


Hospitalisations **20,3%**  
Consultations **79,7%**



# ACTIVITÉ

## Pyramide des âges des patients Nombre de patients par tranche d'âge et par sexe



dont 1 622 nouveau-nés

Tranches d'âge en années

dont 1 509 nouveau-nés



49,40%

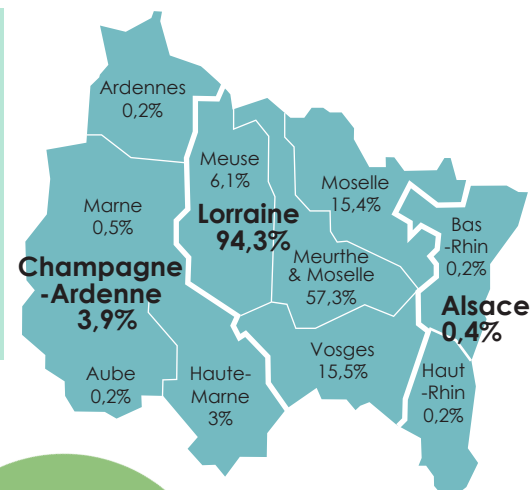


50,60%

## Origine géographique

**98,6%**  
des patients du CHRU  
résident dans le  
Grand Est

**1,4%**  
viennent  
d'autres régions



## Mode d'entrée

Domicile :  
**123 477**

Urgences :  
**23 552**

Mutation  
ou transfert : **5 068**

## Mode de sortie

Domicile :  
**141 113**

Transfert vers SLD : **73**

Transfert en HAD : **564**

Transfert vers MCO : **3 702**

Transfert vers psychiatrie : **603**

Transfert vers SSR : **4 058**

Décès : **1 984**

Taux de Chirurgie ambulatoire **36,4%**

Taux de Chirurgie ambulatoire pédiatrique **58%**



## Télémédecine

**258** actes de téléconsultations

**4 077** actes de téléexpertises neuroradiologiques

**300** actes de téléexpertises AVC

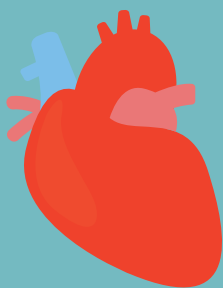
**22 586** actes de téléconsultation du centre anti-poison

## Prélèvements d'organes

Donneurs recensés : **60**

Prélèvements multi organes : **28**

Prélèvements de cornées : **64**



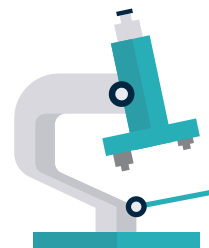
## Greffes

Greffes de moelle : **141**

Greffes de rein : **102**

Greffes de cornée : **41**

Greffes de cœur : **6**



## PLATEAUX TECHNIQUES

### Laboratoires

#### Activité clinique

**12** laboratoires de biologie médicale

**1** plate-forme de cytométrie

**1** plate-forme de génomique microbienne

**1** plateau d'Urgence Première Ligne (PUPL)

**2** laboratoires d'anatomie et cytologie pathologiques

**1** laboratoire de fœto-placentologie

**1** plate-forme d'immunodiagnostic

**1** laboratoire de biologie environnementale

réalisant **176 millions** de B et BHN

et **332 353** actes d'anatomie et cytologie pathologiques

#### Activité recherche

**1** plate-forme de recherche clinique « Nancytomique »

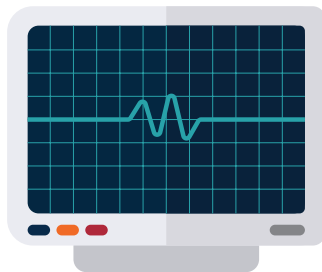
#### Équipements de laboratoire

**1** plate-forme de cytométrie

**1** plate-forme d'immunoanalyses

**3** séquenceurs haut débit

# PLATEAUX TECHNIQUES



## Blocs opératoires

**48** salles d'opération et **3** salles d'endoscopie  
**1** robot chirurgical pour **376** interventions

**49 159** interventions chirurgicales

**3** équipements de Circulation Extra Corporelle

**857** actes sous Circulation Extra Corporelle

**5** consoles pour ECMO (Oxygénation Extracorporelle)  
dont **1** pédiatrique

## Autres équipements

**4** rétinographes numérisés

**4** ostéodensitomètres

**6** stations d'acquisition  
de vidéo EEG

## Activité médicale et chirurgicale

Endoscopies avec ou sans anesthésie : **23 493**

Examens de coronarographie : **3 752**

Angioplasties coronaires : **1 763**

Stimulateurs cardiaques : **462**

Assistance cardiaque : **107**

Défibrillateurs : **259**



## Imagerie médicale

**325 911** patients pris en charge sur les équipements  
d'imagerie du CHRU soit **1 293** par jour ouvrable

**101** échographes

**17** salles de radiologie conventionnelle

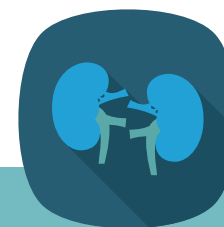
**10** salles d'angiographie

**6** gamma caméras

**7** IRM (dont **3** IRM 3T)

**6** scanners

**2** TEP Scan



## Dialyse

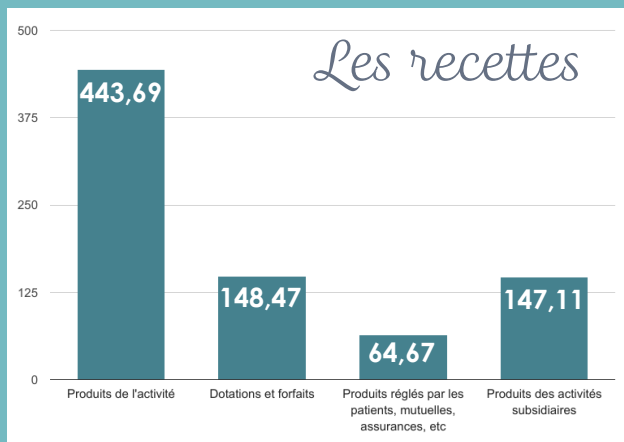
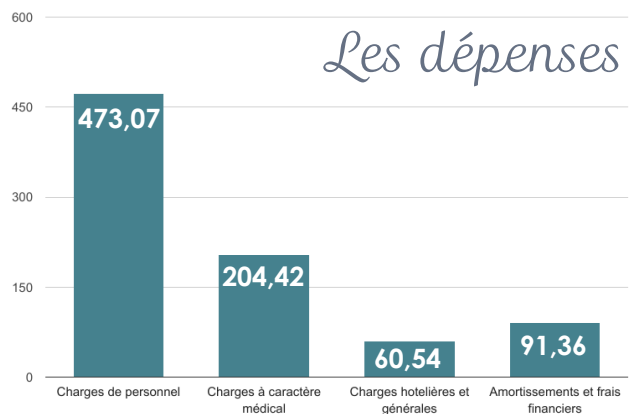
**37** générateurs de dialyse  
(parc de secours inclus)

**15** moniteurs d'épuration extra-rénale



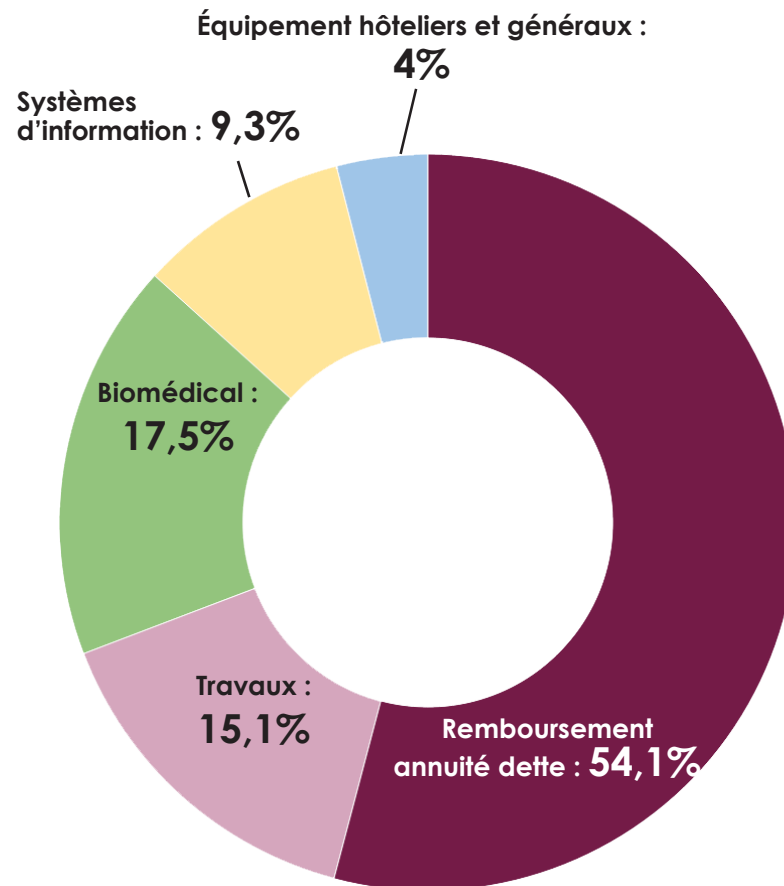
# ACTIVITÉ ÉCONOMIQUE

Des dépenses totales de **829,39 M€** avec **81,69 %** de dépenses de personnel et médicales



## Les investissements

Le CHRU a réalisé **25,99 M€** d'investissements en 2016 dont **4 M€** au titre des opérations de mise en œuvre du plan de refondation et **5,3M€** de renouvellement des IRM.



# MALADIES RARES



## Centres de référence

Le CHRU de Nancy coordonne

4 centres de référence (label national) :

Maladies héréditaires du métabolisme
Mucoviscidose (Centre de Ressources et de Compétences - CRCM enfant adulte)
Scièreose latérale amyotrophique
Parkinson

Il est associé à 2 autres centres de référence :

	CHU coordonnateur
Maladies neuromusculaires adulte et enfant	Strasbourg
Anomalies du développement et syndromes malformatifs	Dijon

Classement national  
10<sup>e</sup> rang  
des CHU et CHR

RECHERCHE BIOMÉDICALE & INNOVATION

## Les professionnels de la recherche

Personnels médicaux (pôle S<sup>2</sup>R) : **8,85 ETP** (21 personnes physiques)

Personnels non médicaux : **131 ETP** (157 personnes physiques)

## Structures de recherche labellisées

**1** Centre d'Investigation Clinique avec trois modules :

CIC Pluri thématique (CIC-P), CIC Epidémiologie Clinique (CIC-EC),  
CIC Innovation Technologique (CIC-IT)

**1** Centre de Ressources Biologiques (CRB)

**1** Plateforme d'Aide à la Recherche Clinique

## Succès aux appels à projets

**1** PHRC national

**3** PHRC inter régionaux

**4** projets appel à projets Jeunes Chercheurs

**2** projets appel à projets Paramédicaux



## La recherche institutionnelle

**154** essais cliniques à promotion CHRU

**21** nouveaux essais cliniques promus

**97** protocoles de recherche observationnelle

**50** collections biologiques dont la cohorte Stanislas

## La recherche partenariale

**865** études en cours promus par des partenaires extérieurs

(institutionnels et industriels)

**93** nouveaux essais cliniques promus par des industriels

**104** nouveaux essais cliniques promus par des institutionnels



Centre Hospitalier Régional Universitaire de Nancy

**03 83 85 85 85**

**[www.chru-nancy.fr](http://www.chru-nancy.fr)**



Conception & réalisation : Direction de la Communication du CHRU de Nancy, 2017.